



C-2-3.1-d

Checkliste: Ausbringen der Spritzbrühe im Feld

Beim Ausbringen im Ackerbau ist man sehr wahrscheinlich der Spritzbrühe ausgesetzt, wenn man nicht durch eine unter Druck stehende Kabine mit Luftfilter oder geeignete persönliche Schutzausrüstung (PSA) geschützt ist.

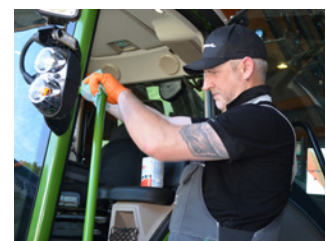
Nr.	Kontrollfrage	Antwort
1	Spritzen Sie mit einer Traktorkabine Kat. 4 (gem. EN 15695-1) oder mit einer geschlossenen, unter Druck stehenden Kabine mit dreistufigem Aktivkohlefilter?	<input type="checkbox"/> ja <input type="checkbox"/> nein
2	Falls Sie einen Traktor wie oben beschrieben verwenden: Tragen Sie Schuhe und Kleidung, die nur für das Ausbringen der Spritzbrühe verwendet werden?	<input type="checkbox"/> ja <input type="checkbox"/> nein
3	Ohne eine solche Kabine: Schützen Sie sich mit PSA gemäss Standard Anwenderschutz?	<input type="checkbox"/> ja <input type="checkbox"/> nein
4	Haben Sie auf der Spritze einen Frischwasservorrat dabei oder ist ein Klarwasserhahn vorhanden, um Handschuhe, Hände usw. im Feld zu waschen?	<input type="checkbox"/> ja <input type="checkbox"/> nein
5	Haben Sie Papierhandtücher sowie einen Abfallsack für Einweghandschuhe und gebrauchte Tücher dabei?	<input type="checkbox"/> ja <input type="checkbox"/> teilweise <input type="checkbox"/> nein
6	Beim Verschieben von Parzelle zu Parzelle: Spülen Sie vor der Abfahrt Ihre Handschuhe, ziehen diese aus und spülen noch einmal Ihre Hände und Schuhe?	<input type="checkbox"/> ja <input type="checkbox"/> nein
7	Schützen Sie den Sitz des Fahrzeugs, bevor Sie sich mit Ihrer PSA hinsetzen (z. B. mit einem Abfallsack)?	<input type="checkbox"/> ja <input type="checkbox"/> nein
8	Falls Produkte aufs Feld transportiert werden: Werden diese beim Transport so gelagert, dass nichts auslaufen oder verschütten kann (Fixierung der Ladung, Auffangwanne, etc.)?	<input type="checkbox"/> ja <input type="checkbox"/> nein
9	Erfolgt das Anmischen der Spritzbrühe und das Betanken der Spritzgeräte auf festem Boden oder in einer Auffangwanne, um versehentliche Spritzer aufzufangen?	<input type="checkbox"/> ja <input type="checkbox"/> teilweise <input type="checkbox"/> nein
10	Erfolgt die Reinigung des Traktors und der Spritze auf einem ordnungsgemässen Waschplatz?	<input type="checkbox"/> ja <input type="checkbox"/> teilweise <input type="checkbox"/> nein
11	Achten Sie während der Behandlung darauf, Alltagsgegenstände nicht zu verunreinigen (z. B. Handschuhe abspülen, ausziehen, Hände waschen und erst dann zum Telefon greifen)?	<input type="checkbox"/> ja <input type="checkbox"/> teilweise <input type="checkbox"/> nein
12	Reinigen Sie am Ende des Tages alles, was mit PSM in Berührung gekommen sein könnte, mit Feuchttüchern (Türgriffe, Wasserhahn, Bedienelemente von Traktor und Spritzgerät)?	<input type="checkbox"/> ja <input type="checkbox"/> nein



Ohne Traktorkabine Kat. 4 oder äquivalent (dreistufige Filtrierung) ist eine Schutzausrüstung gemäss vereinfachtem Standard Anwenderschutz erforderlich.



Seife, Frischwasser und Papiertücher: Handschuhe oder Hände müssen auf dem Feld immer gewaschen werden können.



Am Ende des Tages Türgriffe, Wasserhähne, Bedienelemente am Traktor etc. reinigen.

