



C-2-3.1-f

Liste de contrôle : Epandage aux champs (organisation)

Lors de l'épandage en grandes cultures, il est fort probable qu'on sera exposé à la bouillie de produits phytosanitaires si l'on n'est pas protégé par une cabine fermée, pressurisée et à air filtré ou par des EPI appropriés.

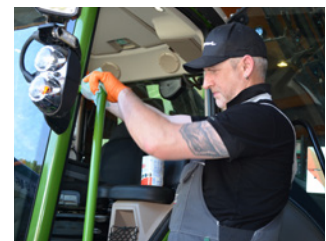
N°	Questions de contrôle	Réponse
1	Effectuez-vous l'épandage avec un tracteur à cabine selon EN 15695-1 cat. 4 ou cabine fermée, pressurisée et filtre à trois étages (charbon actif) ?	<input type="checkbox"/> oui <input type="checkbox"/> non
2	Si vous utilisez un tracteur comme décrit ci-dessus, portez-vous des chaussures et des vêtements dédiés (réservés aux traitements) ?	<input type="checkbox"/> oui <input type="checkbox"/> non
3	Si vous n'avez pas de cabine comme décrit à la question 1, vous protégez-vous avec les EPI selon le standard simplifié pour la protection de l'utilisateur ?	<input type="checkbox"/> oui <input type="checkbox"/> non
4	Disposez-vous d'une réserve d'eau personnelle sur le pulvérisateur ou disposez-vous d'eau claire (p.ex. robinet eau claire, estagnon, etc.) aux champs pour vous laver les gants, les mains, etc. ?	<input type="checkbox"/> oui <input type="checkbox"/> non
5	Disposez-vous d'essuie-tout et d'un sac-poubelle pour y déposer p.ex. les gants jetables et les essuie-tout usagés ?	<input type="checkbox"/> oui <input type="checkbox"/> en partie <input type="checkbox"/> non
6	Si vous vous déplacez avec un véhicule de champs en champs pendant les traitements, veillez-vous à laver vos gants, à les enlever et à vous laver les mains et les chaussures/bottes avant le départ ?	<input type="checkbox"/> oui <input type="checkbox"/> non
7	Le siège de votre véhicule est-il protégé lorsque vous vous asseyez avec vos vêtements de traitement ?	<input type="checkbox"/> oui <input type="checkbox"/> non
8	Si vous transportez des produits aux champs, vous assurez-vous que les produits sont stockés de manière à ne pas couler ni se répandre pendant le transport (arrimage, bac de rétention, etc.) ?	<input type="checkbox"/> oui <input type="checkbox"/> non
9	Le mélange de la bouillie et le plein des engins d'épandage se fait-il sur un sol étanche ou un bac permettant de récupérer les liquides accidentellement renversés ?	<input type="checkbox"/> oui <input type="checkbox"/> en partie <input type="checkbox"/> non
10	Les nettoyages (tracteur, machines d'épandage, etc.) se font-ils sur une aire de lavage étanche où l'eau est récupérée ?	<input type="checkbox"/> oui <input type="checkbox"/> en partie <input type="checkbox"/> non
11	Pendant le traitement, veillez-vous à ne pas contaminer les objets du quotidien (p.ex. laver les gants, les enlever, laver les mains puis prendre le téléphone) ?	<input type="checkbox"/> oui <input type="checkbox"/> en partie <input type="checkbox"/> non
12	En fin de journée, nettoyez-vous tout ce qui a pu être en contact avec les PPh avec des lingettes (poignées de porte, robinet, commande du tracteur) ?	<input type="checkbox"/> oui <input type="checkbox"/> non



Sans cabine avec filtration à trois étages, un équipement de protection selon le standard simplifié de protection de l'utilisateur est nécessaire.



Du savon, de l'eau personnelle et des essuie-tout: on doit toujours pouvoir se laver les gants ou les mains aux champs.



En fin de journée, nettoyer poignées de porte, robinets, commandes du tracteur, etc.

Si vous ne pouvez pas répondre par OUI à certaines questions, prenez les mesures nécessaires !

N°	Mesure à prendre	Délai	Responsable	Effectué le



Plus d'informations :

Vous trouverez également d'autres informations dans les autres documents du **Toolkit Protection de l'utilisateur – Produits phytosanitaires**, sur les sites web bonnespratiquesagricoles.ch ou spaa.ch

Créé par :



www.agridea.ch



www.spaa.ch



Schweizerische Eidgenossenschaft
Confédération suisse
Confederazione Svizzera
Confederaziun svizra

Département fédéral de l'économie,
de la formation et de la recherche DEFR
Secrétariat d'Etat à l'économie SECO

www.seco.admin.ch

Avec le soutien financier de :



Schweizerische Eidgenossenschaft
Confédération suisse
Confederazione Svizzera
Confederaziun svizra

Département fédéral de l'économie,
de la formation et de la recherche DEFR
Office fédéral de l'agriculture OFAG



Schweizerische Eidgenossenschaft
Confédération suisse
Confederazione Svizzera
Confederaziun svizra

Département fédéral de l'économie,
de la formation et de la recherche DEFR
Secrétariat d'Etat à l'économie SECO

1ère édition, publiée en novembre 2022